



## Förderprojekt - Landschaftspflege rund um die „Moorige Tschummi“

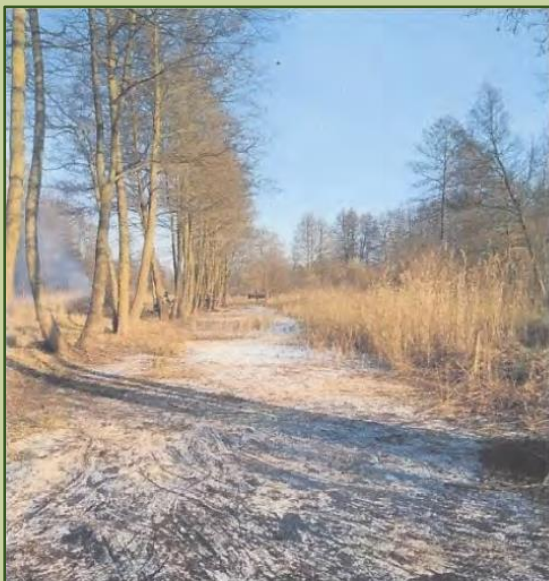
Im Winter 2018/2019 und 2019/2020 haben wir begonnen, einige Gräben im Bereich der „Moorigen Tschummi“ wiederherzustellen.



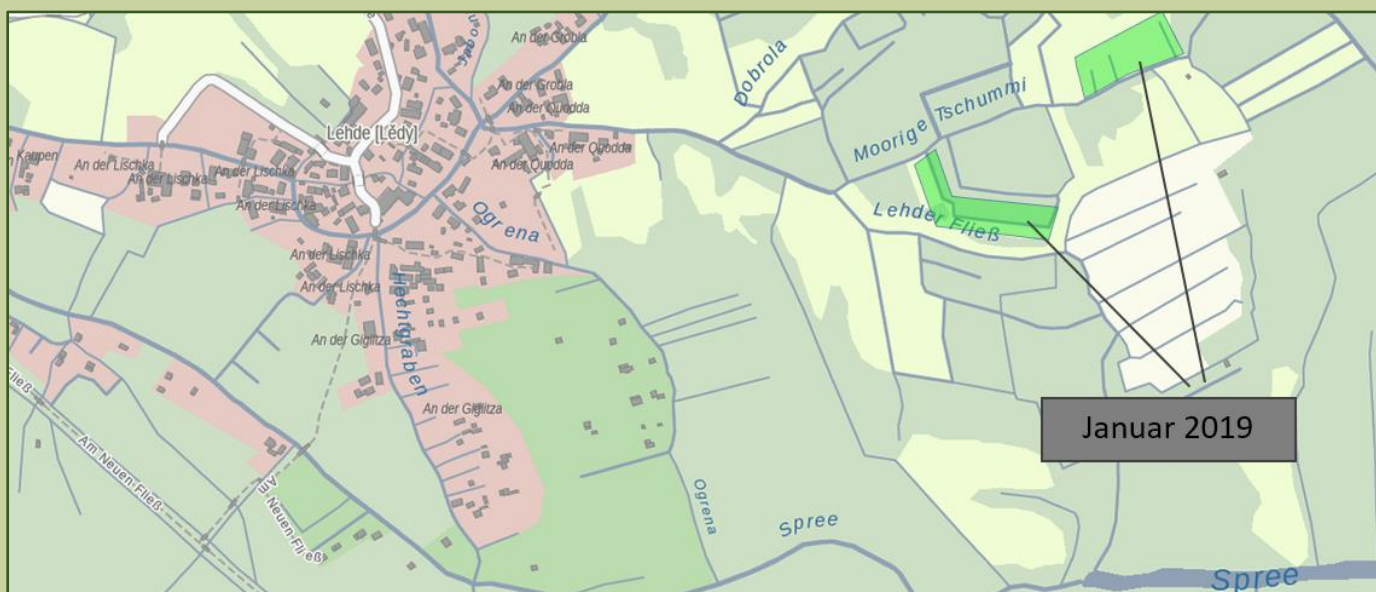
Es wurde erkennbar, dass nach dem Ausbleiben der landwirtschaftlichen Nutzung ab Ende der 90'er Jahre eine rasche Verbuschung der Kulturlandschaft eingesetzt hatte. Die ehemaligen Ackerflächen waren nicht mehr einsehbar und die Wasserqualität der Gräben nahm rapide ab.

Aus einer initialen Idee begannen im Winter 2018/2019 die Arbeiten mit dem Bergen von Totholz und dem Rückschnitt nicht standfester Erlengruppen.

Es folgten zusammen mit dem Verband der Spreewaldfischer weitere freiwillige Arbeitseinsätze, so dass schnell wieder eine einsehbare und offene Kulturlandschaft mit den damals angelegten „Doppelgräben“ zu erkennen war.



Zunächst hatten wir zwei erfolgversprechende Flächen im Bereich der „Moorigen Tschummi“ ausgewählt.



Aber unser Ehrgeiz war größer, es gab/gibt reichlich Flächen und Gewässer deren Wiederbelebung Erfolg versprechen sollte. Wir wagten uns in den darauffolgenden Jahren also auch an aufwendigere Projekte.



Da die Aufräumarbeiten in der Vegetationspause – d.h. in den Wintermonaten – erfolgen müssen, überraschten uns jedes Mal das Frühjahr und der Sommer mit dem Ergebnis.

Bereits im ersten Folgesommer sind Hecht, Schleie, Weißfische und Krebse wieder in die Gräben zurückgekehrt, wie die Fischer uns bestätigen. Aber auch Rotwild, Schwarzwild und Libellen sind wieder zu sehen.

Insgesamt haben wir im nächsten Schritt die nachhaltige Pflege und Wiesenmäh ins Visier genommen, so dass sich unsere Arbeit auch auf die Sommermonate ausstreckt.

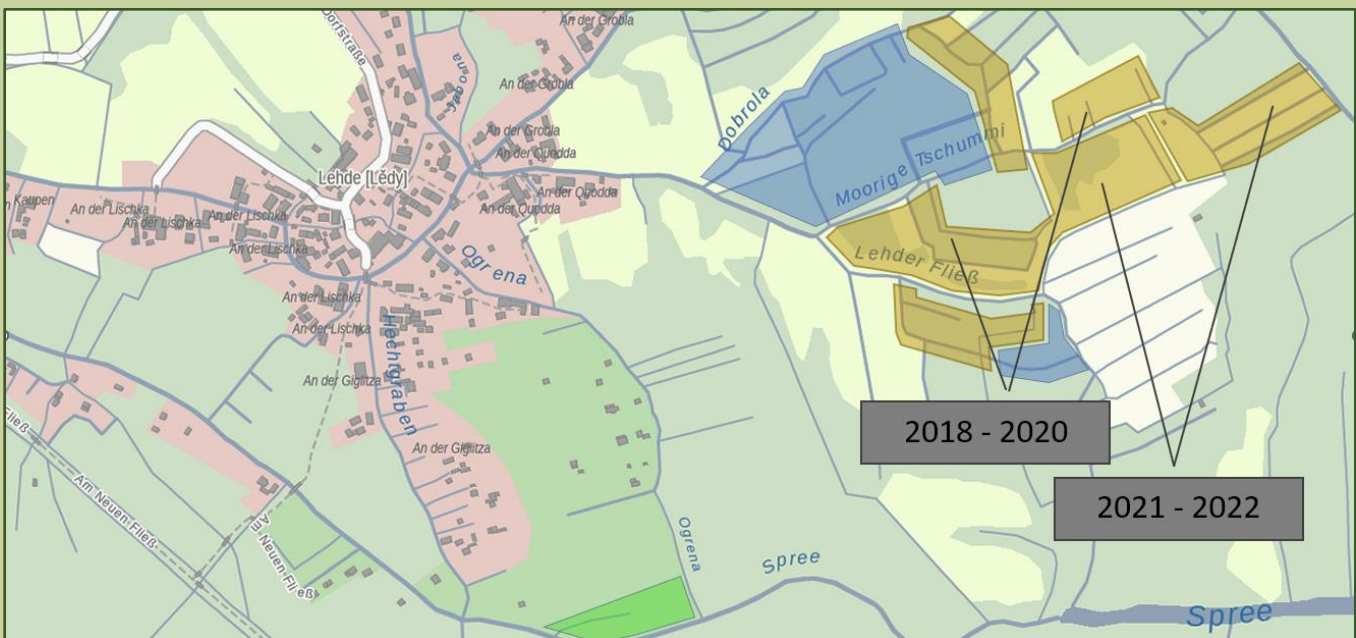


Da all diese Arbeiten in der Freizeit und „nebenbei“ erfolgen, sind wir für jede Unterstützung dankbar, denn außer Harke und Sense ist auch ein wenig Technik erforderlich.

**Das attraktive Landschaftsbild des Spreewaldes wird insbesondere durch den Wechsel von Laubwald, offenen Wiesen und bestellten Ackerflächen wahrgenommen.**



**Ein solches Landschaftsbild entsteht allerdings nicht von selbst, sondern als Teil einer Kulturlandschaft.** Dafür braucht es weiterhin viele engagierte Helfer, mit denen wir noch weitere Projekte rund um unser Dorf und rund um die „Moorige Tschummi“ umsetzen wollen.



***Unterstützung ist gern gesehen, spricht uns an.***

***[www.spreewald-dorf-lehde.de](http://www.spreewald-dorf-lehde.de)***